

PROBA DE DESEN TEHNIC

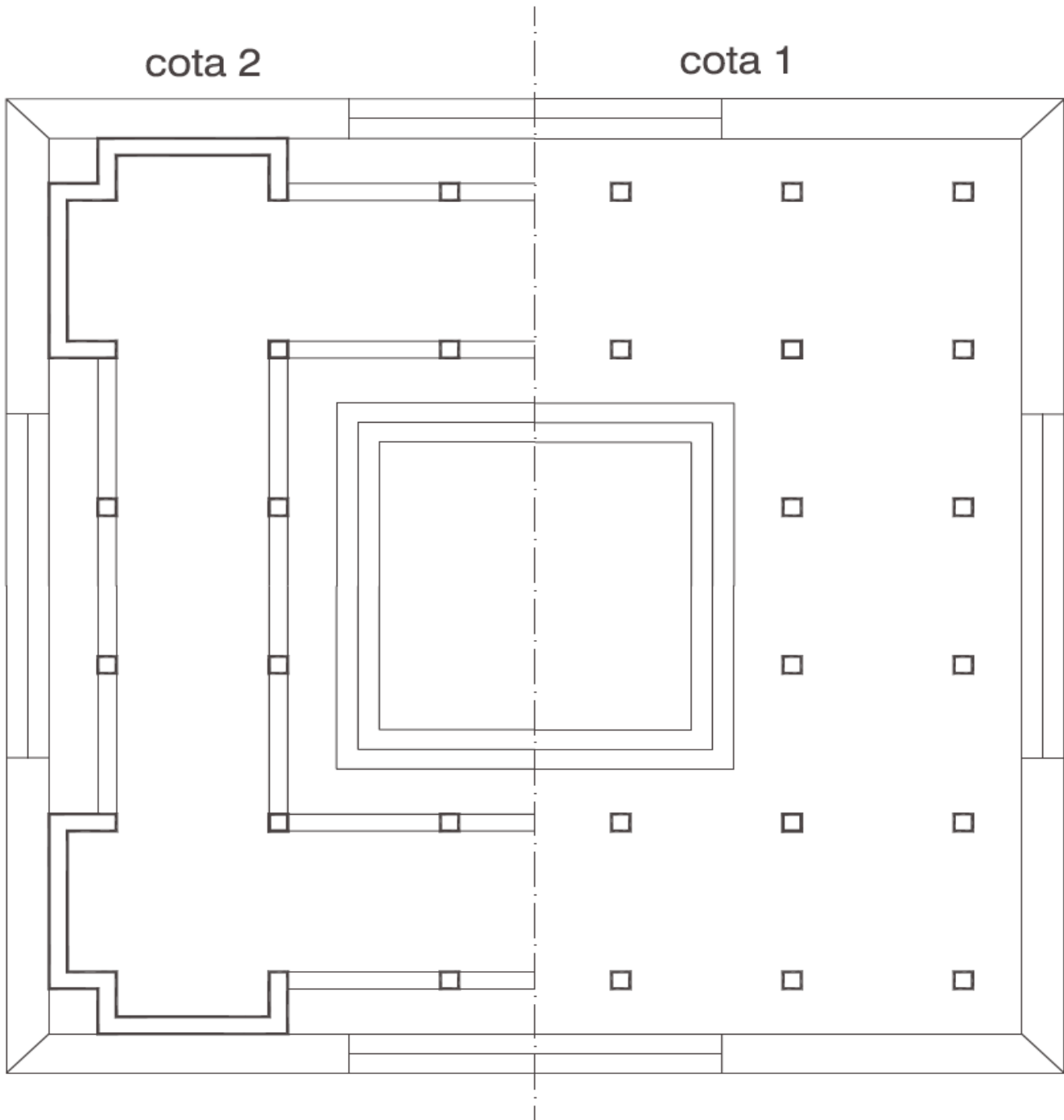
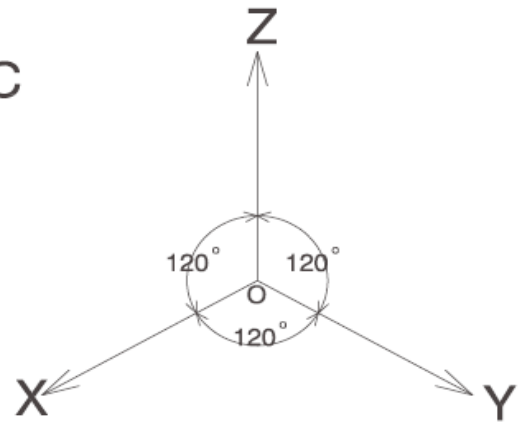
SESIUNEA IULIE 2010

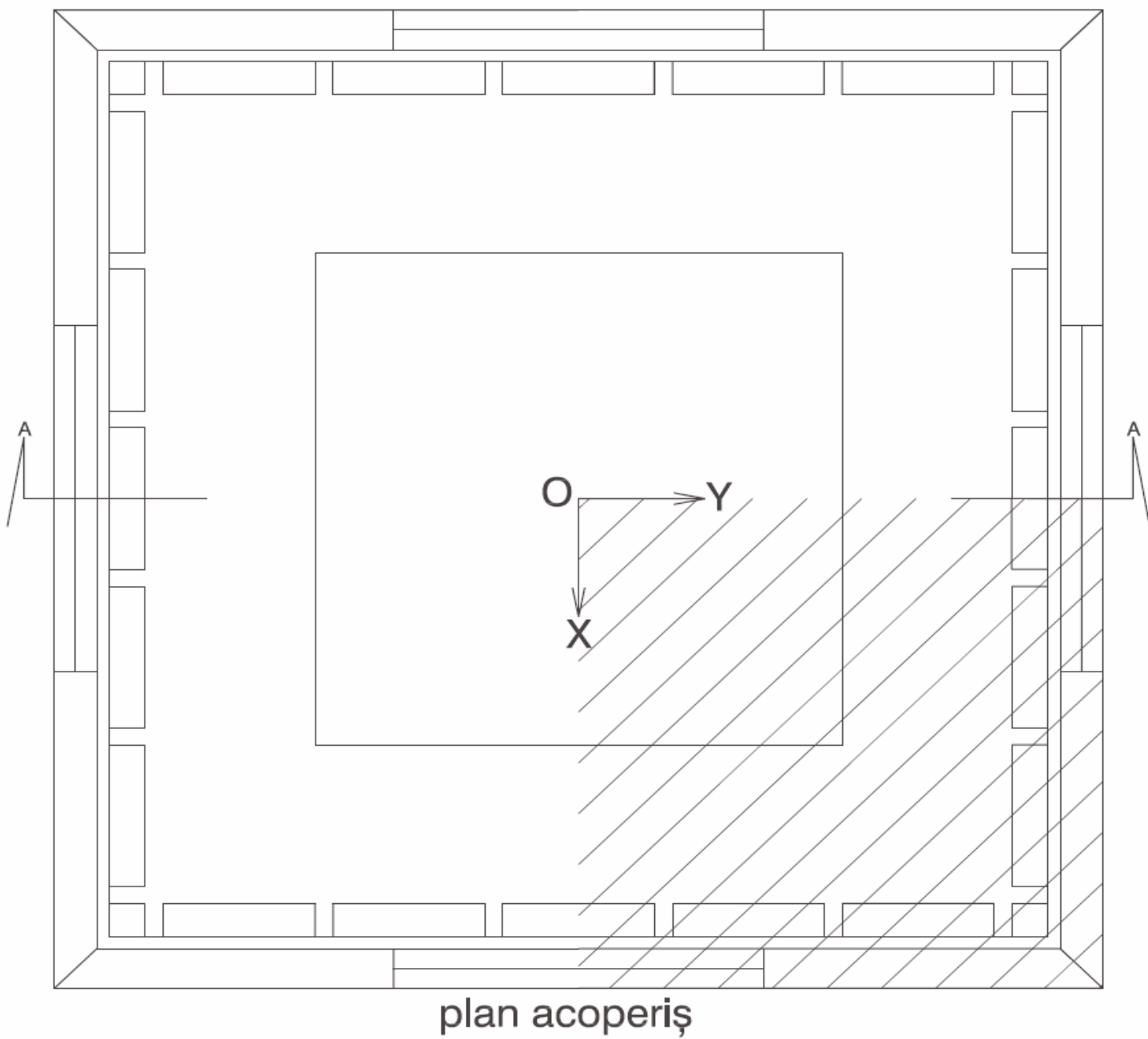
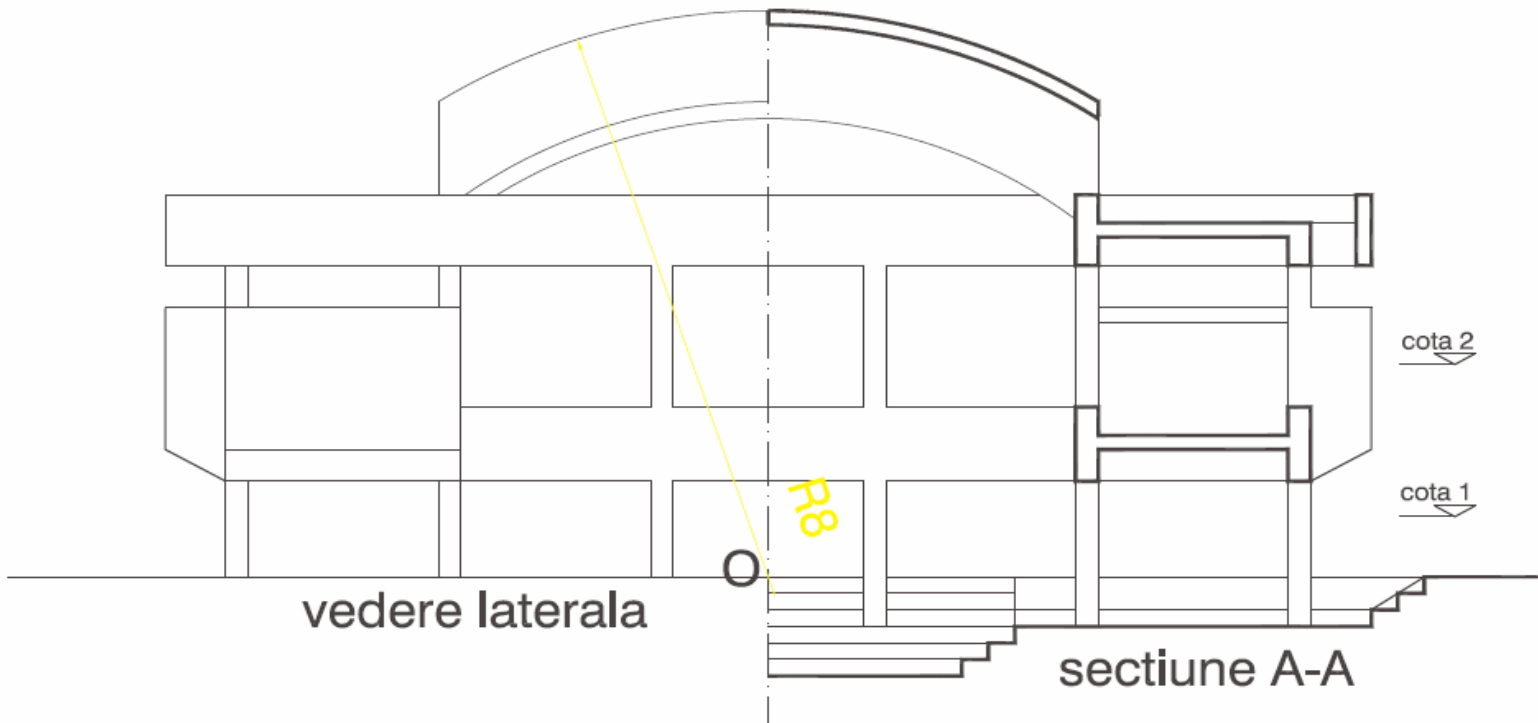
CORPUL REPREZENTAT PRIN PROIECTIILE ALATURATE
ESTE SIMETRIC DUPA CELE DOUA AXE PRINCIPALE.

SE CERE: REPREZENTAREA IN PERSPECTIVA AXONO-
METRICA IZOMETRICA ORTOGONALA A CORPU-
LUI DAT DIN CARE S-A INLATURAT PORTIUNEA
SECTIONATA DE PLANURILE VERTICALE XOZ
SI YOZ (CONFORM INDICATIEI). UNITATEA DE
MASURA DIN AXONOMETRIE VA FI CEA DIN
PROIECTII.

CRITERII DE EVALUARE:

- PAGINATIE, ACURATETE
- CORECTITUDINEA REPREZENTARII IN AXONOMETRIA IZOMETRICA
A OBIECTULUI ARHITECTURAL SECTIONAT
- GRADUL DE FINALIZARE A DESENULUI





Rezolvare proba I Desen Tehnic

